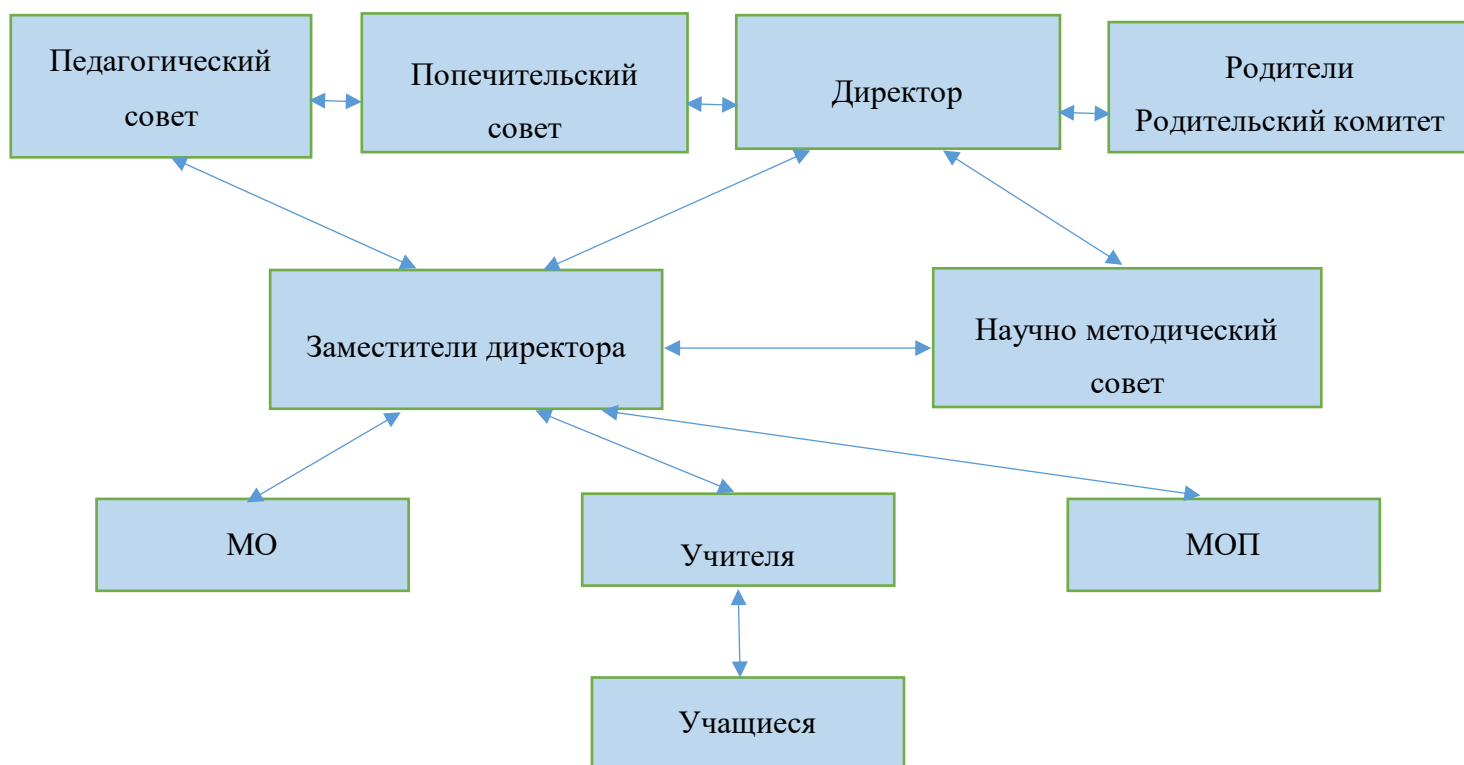


Модель управления в лицее



Стиль руководства в лицее – демократический(коллегиальный). Выполнение работы осуществляется преданными делу людьми, понимающими цели организации, что создает отношения доверия и уважения, что обеспечивает высокий моральный настрой коллектива.

Управление осуществляется на принципах демократии, гуманизма, общедоступности, приоритета общечеловеческих ценностей, жизни и здоровья человека, гражданственности, развития личности, светского характера образования, на основе сочетания принципов самоуправления коллектива и единоначалия.

Первый -уровень стратегического управления: директор, родители(родительский комитет), попечительский совет, педагогический совет.

Субъекты управления этого уровня обеспечивает единство управляющей системы в целом, определяют стратегическое направление развития лицея.

Второй- уровень тактического управления: заместители директора, научно-методический совет.

Его главная функция добиваться тактического воплощения стратегических задач и прогнозов.

Третий- уровень оперативного правления: МО, учителя, МОП

Руководство на этом уровне основано преимущественно на личных контактах, осуществляется с учетом индивидуальных особенностей и не формализовано.

Четвертый -уровень самоуправления: учащиеся. Участие детей в управляющей системе реализует принцип демократизации, формирует их организаторские способности и деловые качества.

В системе управления лица функционируют не отдельные модули, работающие по образовательным моделям, а их оптимальная комбинация. Их деятельность определена следующими стратегическими требованиями:

- полный охват направлений работы;
- координация и взаимосвязь деятельности всех подразделений;
- адаптивность управленческой модели к изменяющимся социально-экономическим условиям;
- использование в управлении школой современных информационных технологий.

Управленческие решения, принимаемые в лицее, опираются на аналитическую базу. Объектами управленческого анализа в лицее являются все основные сферы образовательной практики: процесс обучения и воспитания, система управления, материально-техническое и кадровое обеспечение, взаимодействие с общественностью. Основными стратегическими задачами, над решением которых работает руководство лицея, являются:

- повышение качества образования;
- улучшение условий обучения учащихся;
- совершенствование профессиональной компетенции педагогов;
- расширение ресурсной базы лицея;

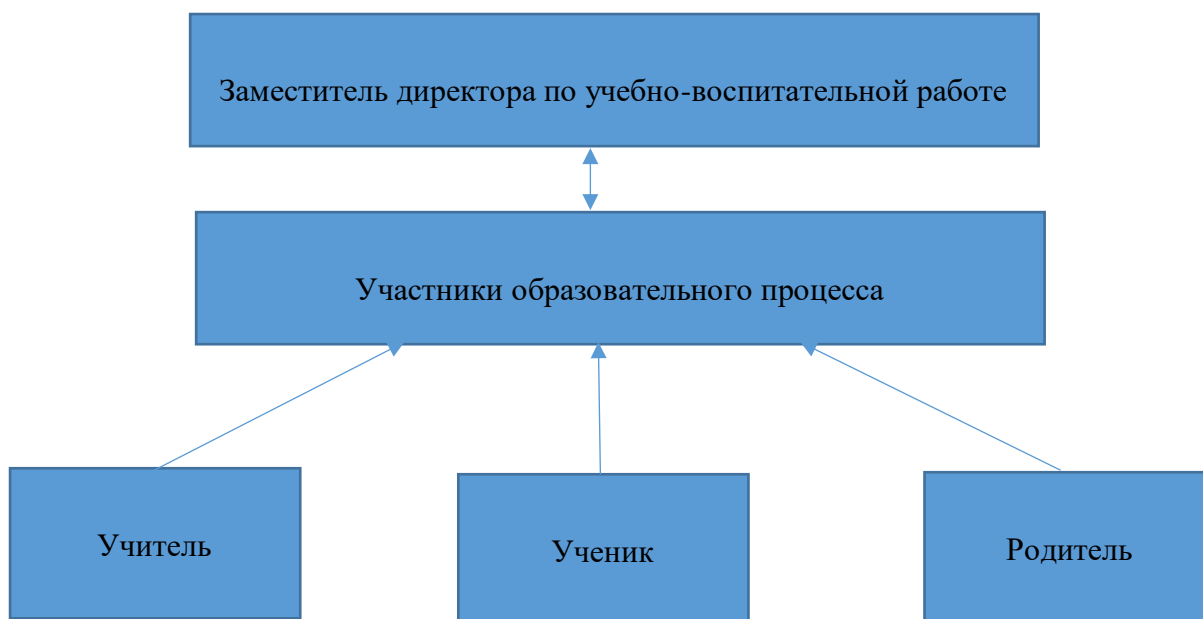
Тип управления основан на методологии деятельностного подхода и рассматривает управление как взаимодействие двух подсистем: управляющей и управляемой.

Основными характеристиками системы управления в лицее являются:

- коллегиальное выстраивание моделей образовательного, научно-методического, воспитательного процессов: - предоставление прав и личной ответственности каждому участнику в принятии управленческих решений;
- возможность обмениваться оперативной информацией;
- творческое сотрудничество;
- оптимальное взаимодействие управленцев с участниками учебно- воспитательного процесса;
- гибкий демократический стиль руководства

Основной критерий оценки эффективности системы управления: качественная подготовка выпускника лицея в совокупности собственно-образовательных приобретений, нравственных, духовных, а также развития его индивидуальных и творческих способностей.

Модель образовательного процесса в лицее



Модель воспитательного процесса в лицее



Модель методической службы лицея



Структура ученического самоуправления в лицее (Студенческий парламент)

