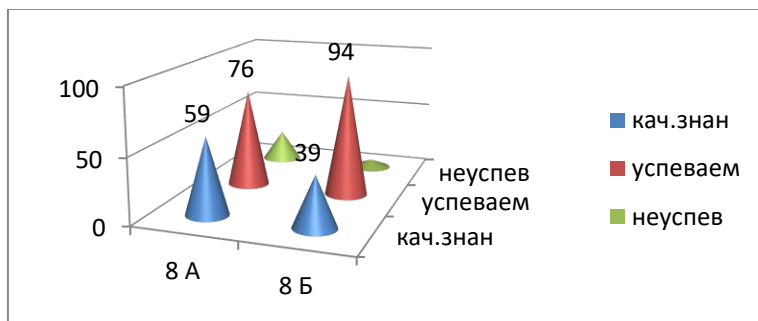


**Входная аттестация 8 класс лицей КГТУ им. И. Раззакова**  
**Русский язык: диктант с заданием**

№	класс	Дата провед.	Кол. Уч-ся	Из них писали	"5"	"4"	"3"	"2"	Качест. Знан.	Успев.	Неуспев.
1	8 - А	12.09.22	17	17	1	9	3	4	59%	76%	24%
2	8 - Б	15.09.22	18	18	-	7	9	2	39%	94%	6%

**Ошибки, допущенные в контрольных работах:**

1. Правописание безударных проверяемых и непроверяемых гласных в корнях слов.
2. Правописание корней с безударными гласными.
3. Правописание корней с непроизносимыми согласными
4. Правописание Ъ в глаголах
5. Пропуск слов (уч-ся невнимательны, не проговаривают слова при написании.)

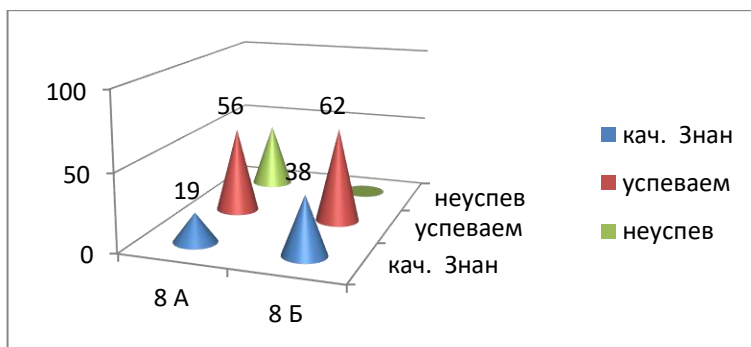


**Входная аттестация 8 класс лицей КГТУ им. И. Раззакова**  
**Математика**

№	класс	Дата провед.	Кол. Уч-ся	Из них писали	"5"	"4"	"3"	"2"	Качест. Знан.	Успев.	Неуспев.
1	8 - А	12.09.22	17	16	-	3	6	7	18,7%	56%	43%
2	8 - Б	12.09.22	18	16	-	6	4	6	37,5%	62%	37,5%

**Типичные ошибки:**

1. Вычислительные навыки
2. Использование теоретического материала
3. При упрощении выражений –
4. При решение задачи



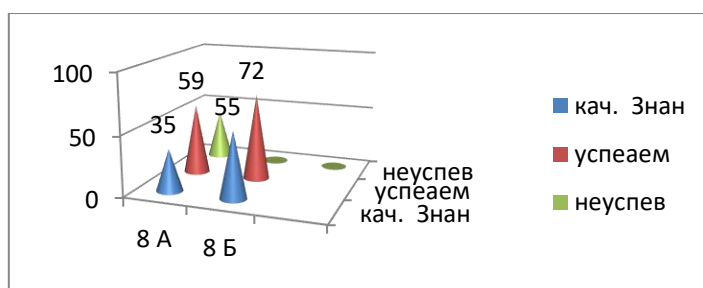
## Входная аттестация 8 класс лицей КГТУ им. И. Раззакова

### Кыргызский язык

№	класс	Дата провед.	Кол. Уч-ся	Из них писали	"5"	"4"	"3"	"2"	Качест. Знан.	Успев.	Неуспев.
8	8 - А	15.09.22	17	17	3	3	4	7	35%	59%	41%
9	8 - Б	16.09.22	18	18	1	9	3	5	55%	72%	28%

#### Типичные ошибки:

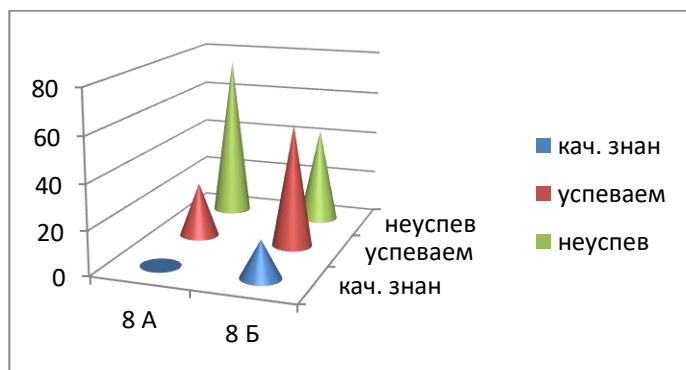
1. Правописание окончаний
2. Правописание корней с безударными гласными.
3. Правописание корней с непроизносимыми согласными
4. Правописание Ъ в глаголах
5. Пропуск слов (уч-ся невнимательны, не проговаривают слова при написании.)



## Входная аттестация 8 класс лицей КГТУ им. И. Раззакова

### Физика

№	класс	Дата провед.	Кол. Уч-ся	Из них писали	"5"	"4"	"3"	"2"	Качест. Знан.	Успев.	Неуспев.
1	8 - А	15.09.22	17	16	-	3	6	7	18,7%	56%	43%
2	8 - Б	15.09.22	18	16	-	6	4	6	37,5%	62%	37,5%



#### Типичные ошибки

1. Не ставят единицы измерения физических величин при вычислении
2. Вычисляют поэтапно, не получая конечной формулы
3. Неправильно оформляют данные задачи (перевод в систему СИ)